

Topsector Life Sciences & Health, ook wel Health-Holland genoemd, ondersteunt innovatieve research & development door middel van publiek-private samenwerkingen (PPS-en).

Met PPS-toeslag biedt Health-Holland een financieel instrument aan om consortia, bestaande uit onderzoeksorganisaties, ondernemingen en belangenor- ganisaties, te helpen bij het realiseren van hun innovatieve ideeën die bijdragen aan het Missiegedreven Topsectoren- en Innovatiebeleid (MTIB). De beschikba- re PPS-toeslag wordt berekend op basis van aangeleverde **grondslag**.

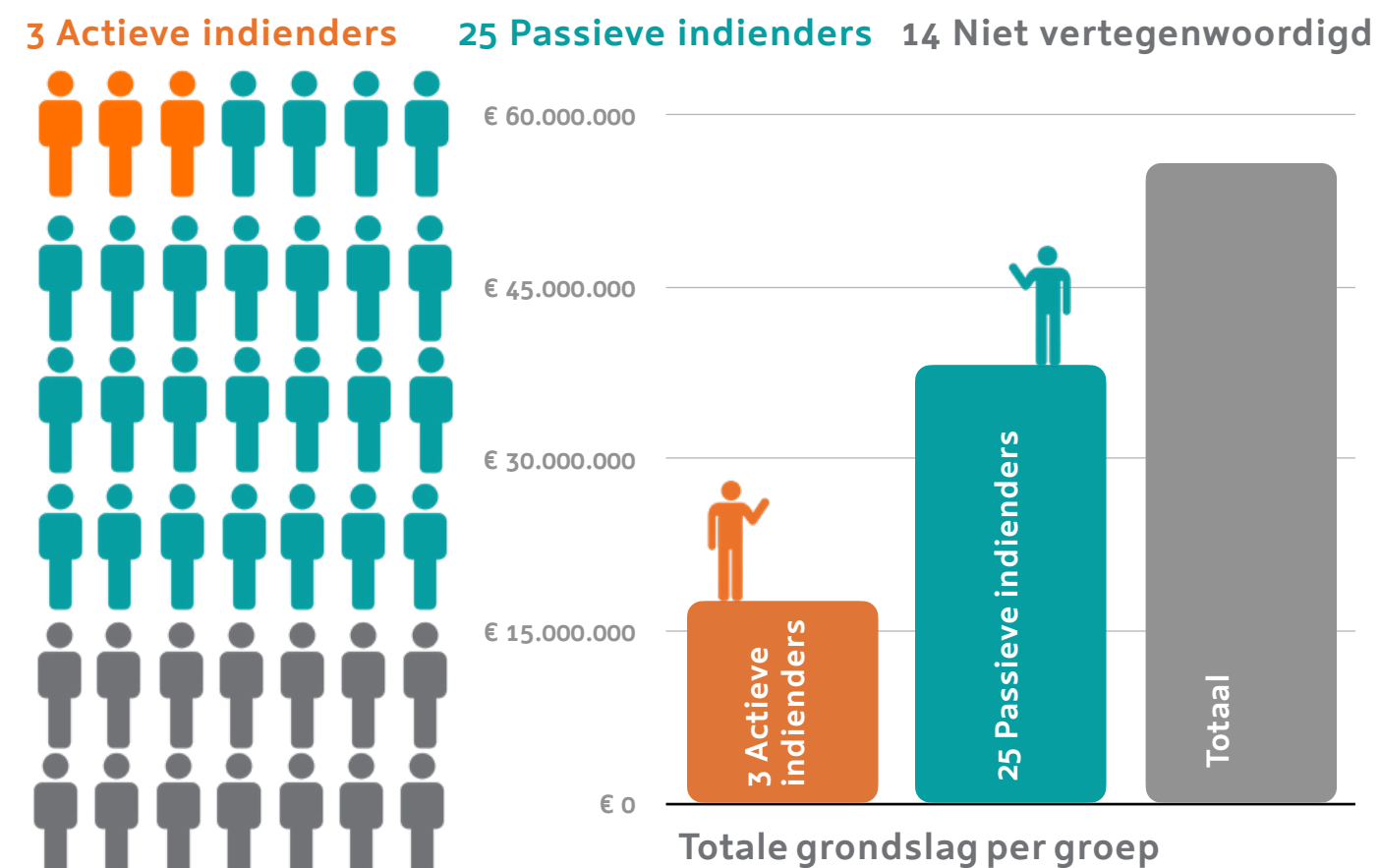
Wat is grondslag?

- Grondslag wordt bepaald door de in cash (en een klein deel de in kind) bijdrage die door private partijen zijn uitbetaald aan een onderzoeksinstelling in het kader van wetenschappelijk onderzoek (fundamenteel onderzoek, industrieel onderzoek, ex- perimentele ontwikkeling of een combinatie daarvan).
- Het bedrag moet zijn uitbetaald of verschuldigd geworden in het desbetreffende kalenderjaar.
- Het bedrag mag geen (in)direct overheidsgeld zijn (afkomstig van bv. KNAW of NWO).
- Op basis van de ingediende grondslag wordt de hoogte van de subsidie (PPS-toe- slag) berekend die ingezet kan worden in volgende projecten die voldoen aan de voorwaarden van de PPS-regeling.
- De grondslag van het jaar 2020 heeft in totaal €68 miljoen aan PPS-toeslag opge- leverd.



Waarom is het indienen van grondslag interessant voor leden van de Vereniging Innovatieve Geneesmiddelen?

- De leden leveren een grote bijdrage aan de investeringen in onderzoek-organisaties.
- **25 leden** laten hun grondslag indienen door onderzoeksorganisaties, dit noemen we **passieve indiengers**.
- **De drie actieve leden** blijken meer projecten op te kunnen geven dan wat er nu vanuit de onderzoeksorganisaties wordt opgegeven.
- **Actieve indiening** lijkt te zorgen voor meer opgegeven projecten voor grondslag, en dus meer PPS-toeslag.



Verdeling Actieve & Passieve indiengers onder leden, en grondslag per groep

De PPS-toeslag die via de grondslag gegenereerd wordt kan ingezet worden in nieuwe PPS-en. Bedrijven hebben zelf de keuze in welke PPS(-en) zij het geld in willen zetten, zolang deze voldoen aan de voorwaarden van de PPS-regeling. Op de volgende pagina vindt u de details over het indienen van grondslag...

Hoe dient mijn organisatie grondslag in?

In januari wordt het invulsheet voor de grondslagopgave door Health-Holland gestuurd naar private partijen en kennisinstellingen. Per project dient de volgende documentatie aangeleverd te worden:

- **Projectplan of samenvatting van het project.**
- **Samenwerkingsovereenkomst, die:**
 1. is ondertekend door alle partners
 2. een IP-paragraaf vermeld
 3. een betalingsschema vermeld (indien betalingsschema niet in het contract vermeld, graag factuur aanleveren)



Hoeveel PPS- toeslag krijgt mijn organisatie?

Berekeningspercentages

Samenwerkingsprojecten: 25%

TKI-relevante onderzoeksopdrachten: 20%



Hoe verloopt de inzet van PPS-toeslag?

Op basis van de ingediende grondslag krijgt het bedrijf een tijdelijke reservering PPS-toeslag. Om aanspraak te maken hierop, dient een volledige aanvraag ingediend te worden via de Health-Holland Match Call. Voor meer informatie kunt u terecht op onze [Match Call pagina](#).



Welke projecten komen in aanmerking voor grondslag?

1. Inhoud van de projecten moeten vallen binnen de kaders van fundamenteel onderzoek, industrieel onderzoek of experimentele ontwikkeling.

- Pre-klinisch onderzoek komt in aanmerking
'A 3-dimensional co-culture model of human liver tumor organoids and tumor infiltrating lymphocytes to test immunotherapeutic antibodies'
- Fase 1 en 2 klinische studies worden nog gezien als experimentele ontwikkeling
'A phase 1 study evaluating the safety, pharmacokinetics, pharmacodynamics, and efficacy of oral Debio 0123 in patients with advanced solid tumors'
- Fase 3, 4 en kosten-effectiviteitsstudies vallen buiten de scope van de regeling

2. Samenwerkingsprojecten & TKI-relevante onderzoeksopdrachten kunnen opgegeven worden voor grondslag

Samenwerkingsprojecten:

- Gedeeld risico, gedeelde resultaten: IP foreground zowel bij private partij als onderzoeksorganisatie

TKI-relevante onderzoeksopdrachten:

Hierbij wordt de opdracht uitgevoerd door de onderzoeksorganisatie

- IP: foreground uit dit project volledig richting private partij
- Onderzoeksorganisatie heeft het recht op publicatie onderzoeksresultaten
- Maximaal 6 maanden uitstel tot publicatie voor octrooiaanvraag
- Beoogde publicatie kan niet (onredelijk) gewijzigd worden door een private projectpartner
- Grants van een bedrijf kunnen hier ook opgegeven worden

Zuivere contractresearch kan niet opgegeven worden.

Voor definities binnen de PPS-regeling zie de [website van RVO](#) (zie QR):

Voor verdere vragen: stuur een mail naar Sten Heck via TKI@health-holland.com

